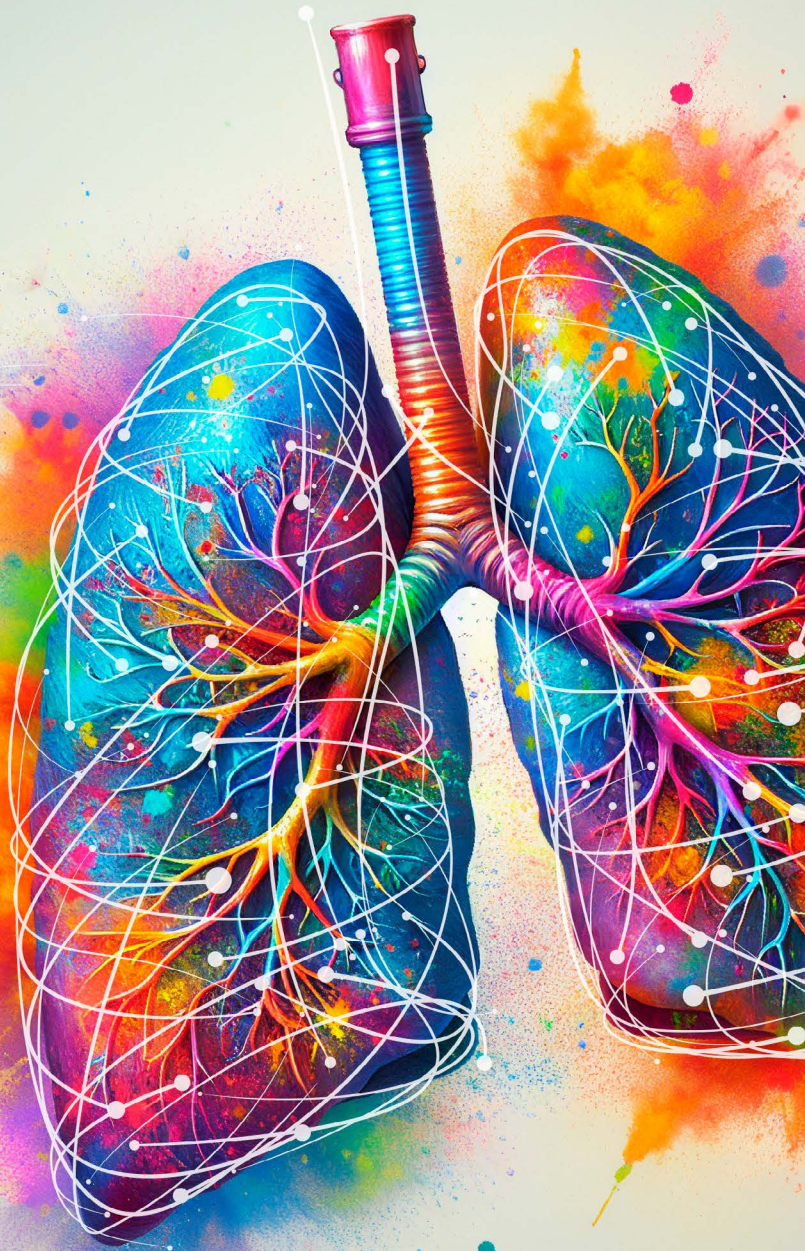


BPCO 2024

Ruolo della Spirometria

*nella pratica clinica
di medicina generale*

18 dicembre 2024
Foligno (PG)



Razionale Scientifico

I Medici di Medicina Generale si trovano sempre più spesso a dover gestire pazienti con broncopneumopatia cronica ostruttiva (BPCO). Questa patologia fa registrare una proiezione di mortalità globale e carico di malattia in costante aumento a causa dell'invecchiamento della popolazione e della perdurante esposizione a fattori di rischio quali il fumo e l'inquinamento ambientale, tanto nei paesi sviluppati che nei paesi a basso reddito.

La diagnosi iniziale di BPCO viene posta in base al riconoscimento del quadro sintomatologico e ai risultati dell'esame spirometrico.

La partecipazione a questo corso formativo ECM residenziale prevede di esaudire una serie di esigenze formative:

- presentare un update approfondito sul percorso diagnostico-terapeutico più efficace e sicuro per i pazienti affetti da BPCO che a loro si rivolgono;
- offrire ai discenti un percorso pratico di familiarizzazione con l'esame spirometrico che li metta in condizione di eseguire ed interpretare il più possibile in autonomia questa tipologia di esame che riveste un ruolo fondamentale nella diagnosi e nella stadiazione complessiva della BPCO;
- stabilire un rapporto proficuo e duraturo di collaborazione tra Medici di Medicina Generale e Specialisti di Pneumologia, in modo tale da garantire efficacia, sicurezza ed efficienza nella gestione della patologia.

L'evento si aprirà con una prima sessione frontale presentata da un Medico Specialista Pneumologo con massiva esperienza nella gestione dei pazienti affetti da BPCO.

In questa sessione frontale saranno evidenziati i migliori criteri di valutazione e stadiazione dei pazienti con BPCO, per poi passare ad analizzare le opzioni di terapia di mantenimento e le misure più idonee a prevenire lo sviluppo di riacutizzazioni; a seguire una presentazione di alcuni casi clinici esemplificativi di tipologie di paziente con BPCO, che di frequente si devono gestire quotidianamente in real-life.

A seguire i discenti saranno chiamati ad effettuare ed interpretare in autonomia una serie di spirometrie, che andranno poi valutate e commentate collegialmente sotto la guida del coordinatore del programma.

L'obiettivo finale del corso formativo è quello di ampliare le conoscenze professionali, non solo teoriche ma anche pratiche, dei Medici di Medicina Generale partecipanti, facendo pratica effettiva, affrontando un training pratico, applicando le tecniche corrette di esecuzione e interpretazione dell'esame spirometrico, rendendoli in grado di offrire ai propri pazienti affetti da BPCO un'assistenza sempre più completa, supportati da un rapporto più diretto ed efficace con i colleghi specialisti.

Faculty Scientifica

Girolmina Crigna

Maria Laura Luchetta



Programma Scientifico

13.30 - 14.00 Apertura della segreteria e registrazione dei partecipanti

14.00 - 14.10 Benvenuto, apertura ed introduzione del corso - [G. Crigna, M. L. Luchetta](#)

Sessione relazioni interattive

14.10 - 14.40 BPCO: diagnosi iniziale, valutazione e stadiazione del paziente - [M. L. Luchetta](#)

14.40 - 15.10 BPCO: terapie di mantenimento e prevenzione e trattamento delle riacutizzazioni - [G. Crigna](#)

15.10 - 15.40 Discussione interattiva - [G. Crigna, M. L. Luchetta](#)

15.40 - 15.55 *Coffee break*

Sessione casi clinici

15.55 - 16.10 1° Caso Clinico - Paziente con sintomatologia respiratoria suggestiva di BPCO: prima diagnosi e stadiazione - [M. L. Luchetta](#)

16.10 - 16.25 2° Caso Clinico - Paziente con diagnosi nota di BPCO che torna a controllo presentando risposta clinica inadeguata - [G. Crigna](#)

16.25 - 16.55 Discussione interattiva - [G. Crigna, M. L. Luchetta](#)

Sessione tutorial spirometria

16.55 - 18.20 Tutorial di Spirometria
Esercizi pratici e interpretazione degli esami spirometrici - [G. Crigna](#)

18.20 - 18.45 Conclusioni, take-home messages - [G. Crigna, M. L. Luchetta](#)

18.45 - 18.55 Compilazione questionario ECM e chiusura del corso

Sede Congressuale

Ambulatorio Medico
Via Massimo Arcamone, 25 - 06034 Foligno (PG)

Modalità di registrazione

Per partecipare al corso gli utenti dovranno registrarsi al seguente link:

www.hinovia.com/bpco2024_60

Deadline iscrizione: **8 dicembre 2024**

Accreditamento ECM

L'evento formativo è a numero chiuso ed è stato accreditato (**5,5 crediti ECM**) per la professione di:

Medico Chirurgo

Discipline: **Medicina Generale (Medici di Famiglia)**

Obiettivo formativo: documentazione clinica. Percorsi clinico – assistenziali e riabilitativi,
profili di assistenza – profili di cura

Tipologia di evento: gratuito

Con la sponsorizzazione non condizionante di:



Provider, partner tecnologico e scientifico:

HINOVIA[®]
E D U C A T I O N

tel. 340 7943319 - elettra.drovandi@hinovia.com

ID provider: 1307 - www.hinovia.com

