

## SEDE CONGRESSUALE

**Hotel NH Palermo**

Foro Italico Umberto I, 22/B - 90133 Palermo

## MODALITÀ DI REGISTRAZIONE

È possibile effettuare l'iscrizione collegandosi al sito:

[www.hinovia.com/hypertension-21](http://www.hinovia.com/hypertension-21)

Deadline iscrizione: 9 ottobre 2024

## ACCREDITAMENTO ECM

L'evento formativo è a numero chiuso ed è stato accreditato (4 crediti ECM) per la professione di:

- **Medico Chirurgo**

Disciplina: Medicina Generale (Medici di Famiglia)

Obiettivo formativo: documentazione clinica.

Percorsi clinico-assistenziali diagnostici e riabilitativi, profili di assistenza - profili di cura

Tipologia: evento gratuito



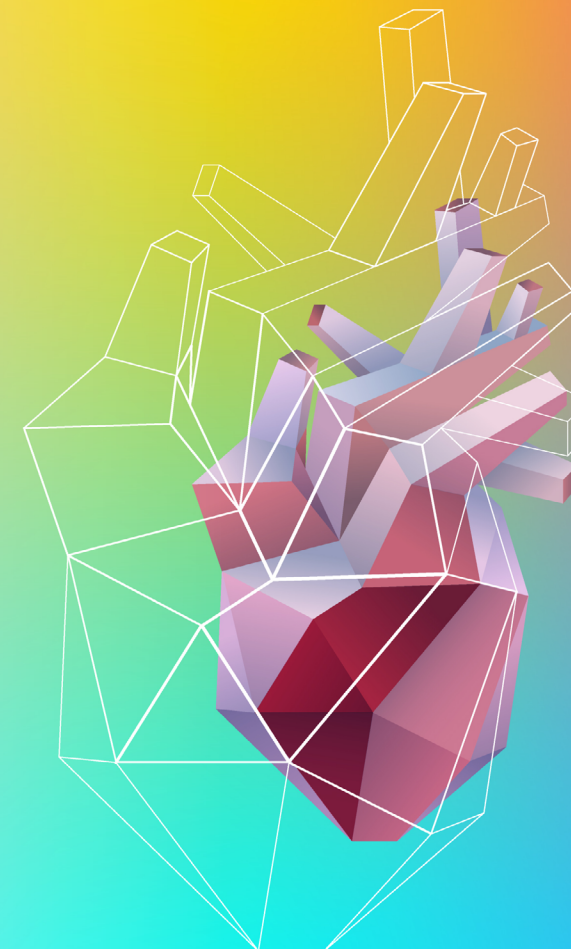
Con la sponsorizzazione non condizionante di:



Provider, partner tecnologico e scientifico:



E-mail: [martina.cavarzan@hinovia.com](mailto:martina.cavarzan@hinovia.com) - Tel. +39 348 7918067  
ID Provider: 1307 - [www.hinovia.com](http://www.hinovia.com)



# HYPERTENSION SPEED DATE

**Palermo**  
19 ottobre 2024

## RAZIONALE SCIENTIFICO

Le malattie cardiovascolari (CVD) rappresentano tutt'ora la principale causa di morte globale. Tra le CVD l'ipertensione arteriosa è la patologia a maggiore incidenza e prevalenza e nel corso del tempo se non trattata adeguatamente causa danni d'organo progressivamente sempre più gravi non solo a carico del muscolo cardiaco ma anche a livello renale, cerebrale, retinico e vascolare periferico. Risulta quindi di fondamentale importanza diagnosticare e trattare l'ipertensione in modo efficace e sicuro il più precocemente possibile e con strategie che promuovano l'aderenza alla terapia a lungo termine.

Le ultime linee guida della European Society of Cardiology (ESC) definiscono l'ipertensione come valori di pressione arteriosa sistolica uguali o superiori a 140 mmHg e/o di pressione arteriosa diastolica uguali o superiori a 90 mmHg. Le stesse linee guida propongono anche di definire l'ipertensione come i livelli pressori per i quali i benefici del trattamento superano i rischi del trattamento stesso, in base a quanto evidenziato da trials clinici.

Tra le varie complicanze della cardiopatia ipertensiva un ruolo di primo piano è rivestito dallo scompenso cardiaco che colpisce un numero sempre più elevato di pazienti, anche a seguito del progressivo invecchiamento della popolazione, con conseguenze severe in termini di mortalità e deterioramento della qualità di vita per i pazienti che ne sono colpiti, di costi sociali e di aggravio nell'utilizzo delle risorse dei sistemi sanitari.

Fatte salve queste premesse, si comprende l'importanza di un approccio multidisciplinare al fine di gestire nel modo migliore possibile il grande numero di pazienti ipertesi che molto spesso soffrono di comorbidità multiple. Al centro di tale approccio si trova il Medico di Medicina Generale, che riveste un ruolo fondamentale nello screening e nella prima diagnosi della patologia, nell'impostazione della terapia, nell'eventuale decisione sulla necessità di approfondimenti specialistici e nel follow-up dei pazienti in trattamento.

Questo progetto di aggiornamento professionale accreditato ECM vuole offrire un programma di formazione interattiva a discenti Medici di Medicina Generale, con particolare attenzione volta a condividere quelle che sono le raccomandazioni più aggiornate e autorevoli da seguire nel percorso diagnostico e terapeutico da proporre ai pazienti ipertesi.

Nel corso dell'evento verranno proposte relazioni interattive, sessioni di domande e risposte, condivisione di esperienze e sessioni di approfondimento dedicate a sottopopolazioni di pazienti differenti, guidate da Medici Specialisti di grande esperienza che andranno ad evidenziare l'importanza di un approccio multidisciplinare. In apertura e chiusura di ciascun incontro verrà somministrata una Survey interattiva finalizzata a registrare quello che è l'approccio di pratica clinica di real-life da parte dei medici discenti nella gestione dei pazienti ipertesi.

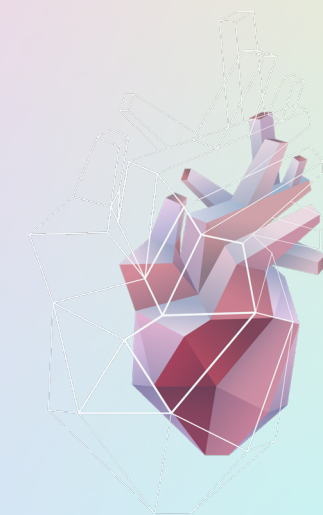
L'obiettivo finale è quello di garantire che i partecipanti acquisiscano competenze avanzate nella gestione e trattamento dell'ipertensione, attraverso un confronto multidisciplinare utile a garantire una elevata qualità di vita ai propri pazienti.

## RESPONSABILI SCIENTIFICI

**Stefano Carugo** - Milano  
**Furio Colivicchi** - Roma

## FACULTY

**Mario Rizzo** - Palermo  
**Maria Caterina Sardo** - Palermo



**Filippo Siragusa** - Palermo  
**Antonino Tuttolomondo** - Palermo

## PROGRAMMA SCIENTIFICO

- 08.30 - 09.00** Arrivo e registrazione dei partecipanti
- 09.00 - 09.15** Benvenuto, introduzione e obiettivi formativi del corso  
**M. Rizzo, M. C. Sardo, F. Siragusa, A. Tuttolomondo**
- 09.15 - 09.30** Somministrazione Survey di apertura con QRCode System - Analisi e discussione - **All Faculty**
- SESSIONE TEORICA**
- 09.30 - 10.30** Relazioni frontali interattive - QRCode System
- Identificazione del paziente con ipertensione arteriosa: percorso diagnostico - Sessione Q&A **F. Siragusa**
  - Dall'ipertensione arteriosa allo scompenso cardiaco - Sessione Q&A - **M. C. Sardo**
  - Strategie personalizzate di trattamento dell'ipertensione - Sessione Q&A - **A. Tuttolomondo**
  - Approccio multidisciplinare nella gestione dei pazienti ipertesi con comorbidità - Sessione Q&A **M. Rizzo**
- 10.30 - 11.00** Discussione interattiva sulle tematiche precedentemente trattate
- 11.00 - 11.15** Coffee Break
- SESSIONE PRATICA - SPEED DATE TABLE - Rotating Workshops**
- 11.15 - 11.30** Suddivisione dei discenti in n. 4 gruppi a rotazione e presentazione del format
- 11.30 - 12.30** Speed Date Table
- Table n. 1 - Paziente scompensato - **M. C. Sardo**
  - Table n. 2 - Paziente iperteso anziano con comorbidità - **F. Siragusa**
  - Table n. 3 - Paziente diabetico e iperteso - **M. Rizzo**
  - Table n. 4 - Paziente iperteso con disfunzione renale - **A. Tuttolomondo**
- 12.30 - 13.00** De-briefing in sessione plenaria sugli output scaturiti dal lavoro a piccoli gruppi - **All Faculty**
- 13.00 - 13.15** Somministrazione Survey di chiusura - Analisi e discussione - **All Faculty**
- 13.15 - 13.30** Take-home message - **All Faculty**
- 13.30 - 13.40** Compilazione questionario ECM e chiusura del corso